

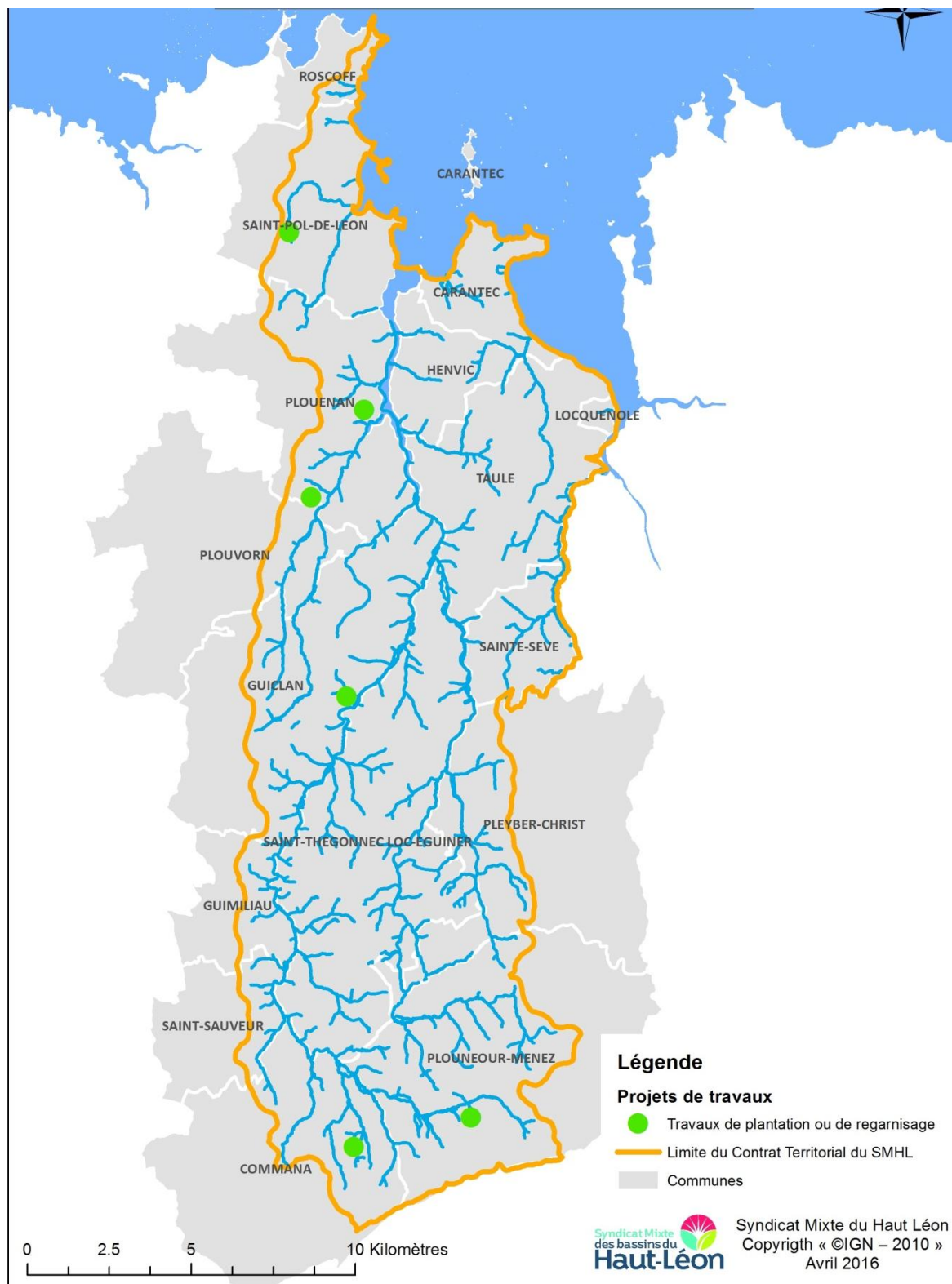
TRAVAUX d'entretien du bocage
BREIZH BOCAGE 2 / Bv de la Penzé

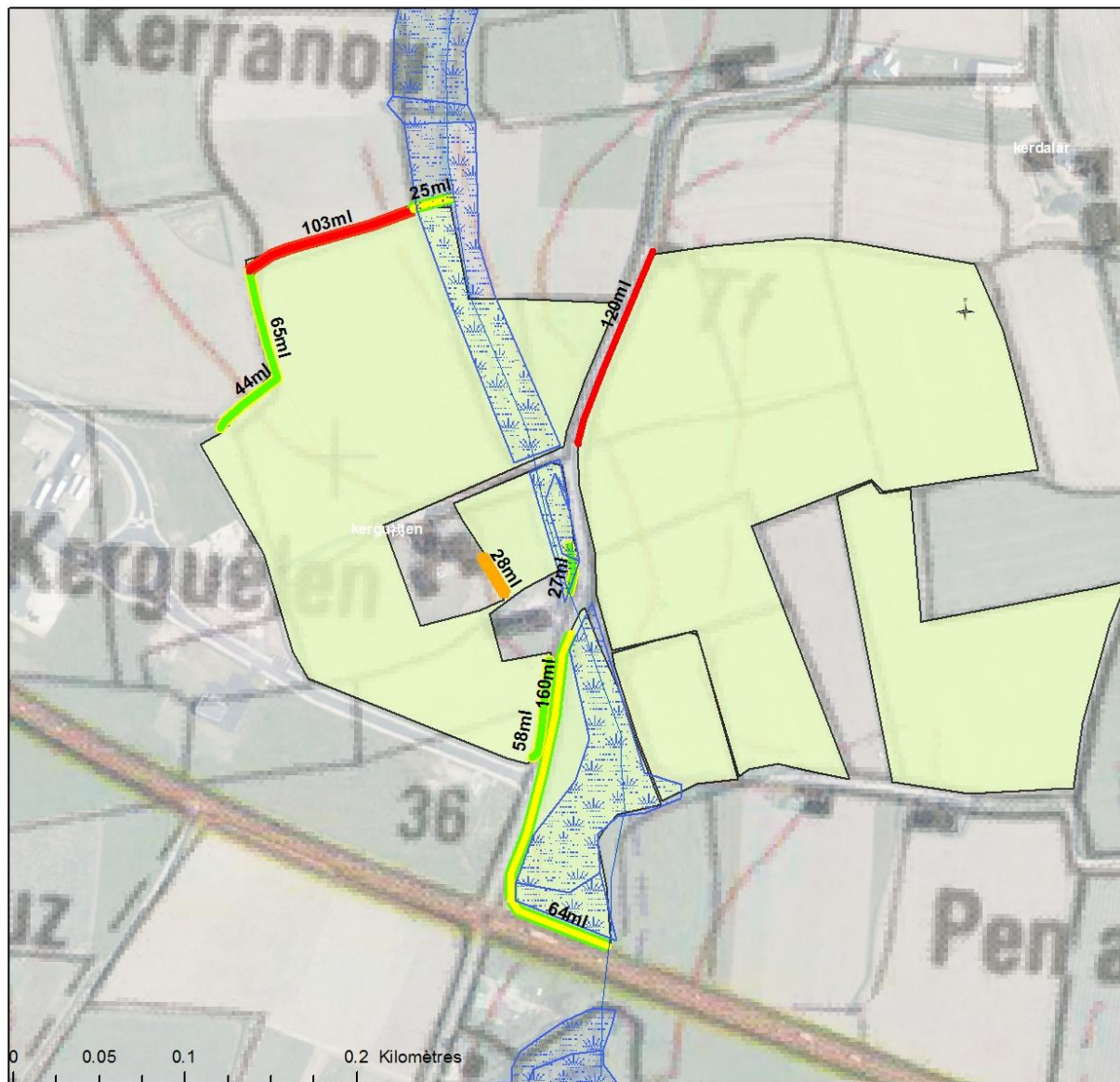
Dossier de consultation
N°1705-11

PROPOSITION A TRANSMETTRE AU SYNDICAT POUR LE MARDI 5 SEPTEMBRE 2017 12H00

Juillet 2017

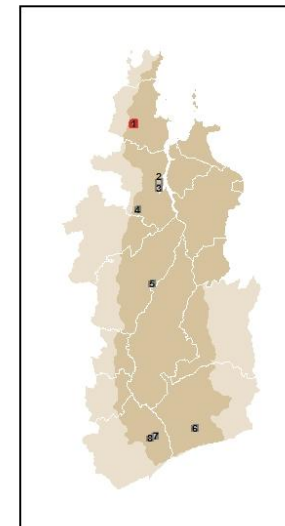
Carte de localisation globale des travaux












**Localisation des entretiens des haies en 2017
Bv de la Penzé/ Breizh bocage**

Carte n° 1 sur 8

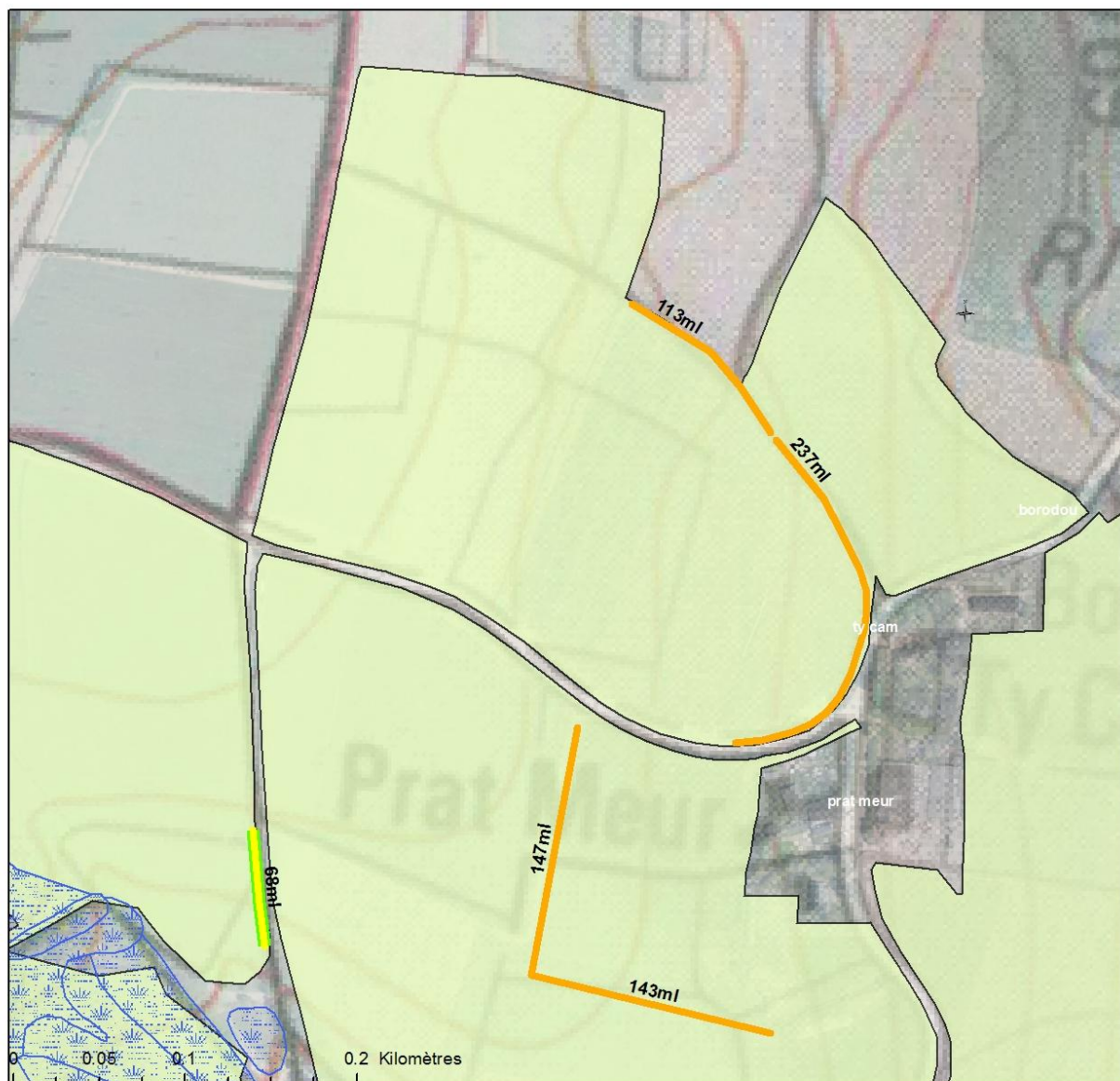


Légende

-  Zones humides
-  Réseau hydrographique
-  Haie arbustive sur talus
-  Autres haies sur talus arborescentes ou Mixte
-  Haie arbustive à plat
-  Autres haies à plat arborescentes ou Mixte
-  Parcelles des exploitants concernés

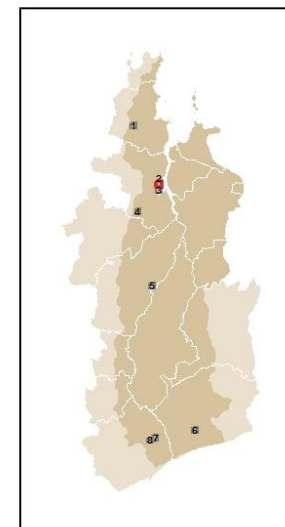


Syndicat Mixte du Haut Léon
Copyright « ©IGN - 2010 »
Mai 2017



**Localisation des entretiens des haies en 2017
Bv de la Penzé/ Breizh bocage**

Carte n° 2 sur 8

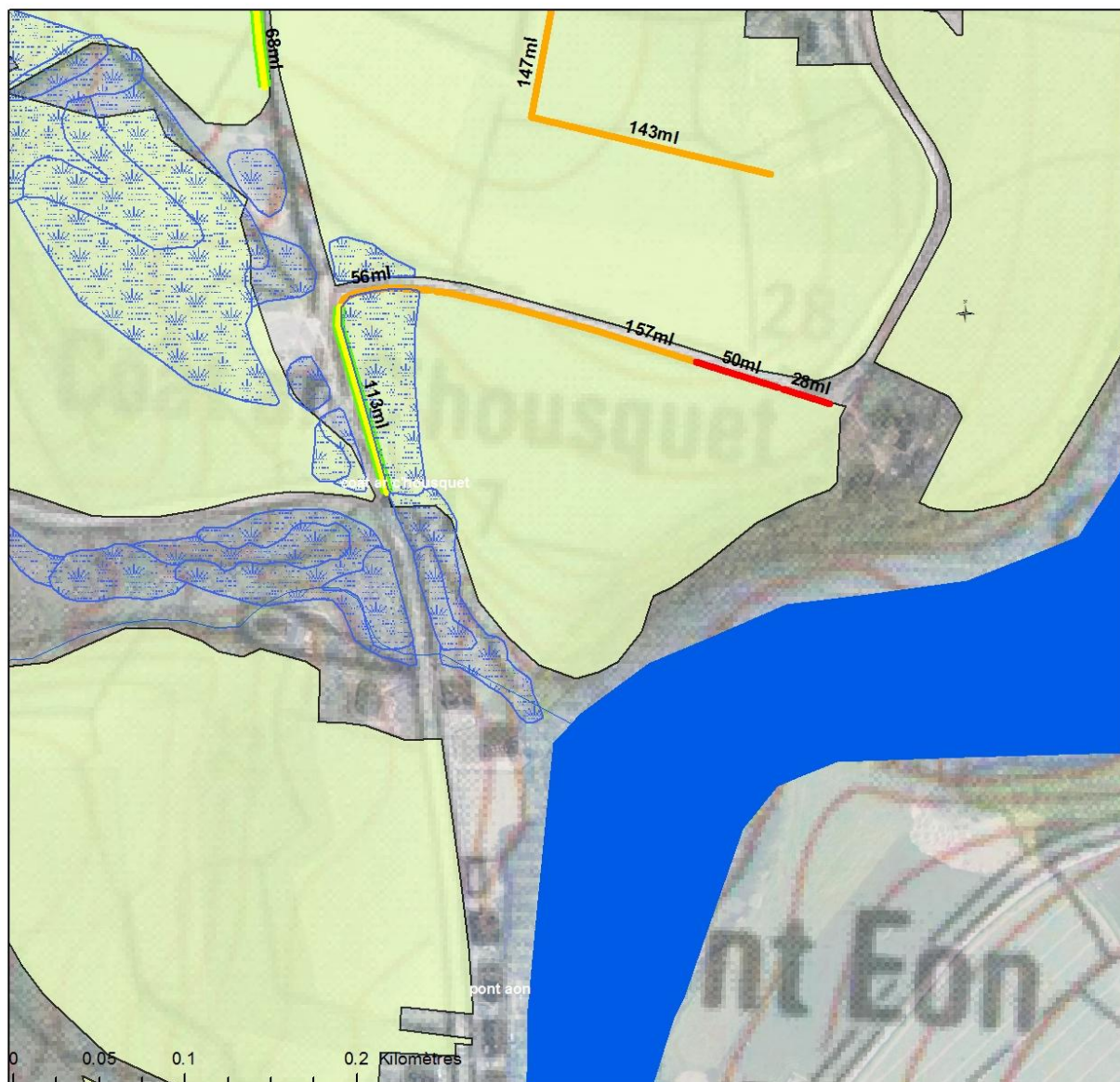


Légende

- Zones humides
- Réseau hydrographique
- Haie arbustive sur talus
- Autres haies sur talus arborescentes ou Mixte
- Haie arbustive à plat
- Autres haies à plat arborescentes ou Mixte
- Parcelles des exploitants concernés

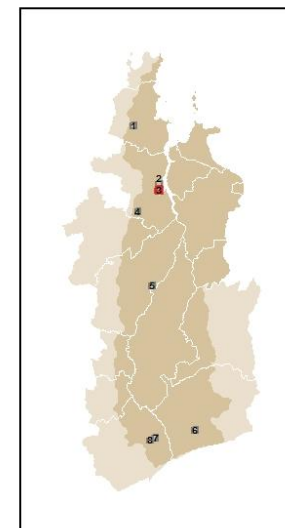
Syndicat Mixte
des bassins du
Haut-Léon

Syndicat Mixte du Haut Léon
Copyright « ©IGN – 2010 »
Mai 2017










**Localisation des entretiens des haies en 2017
Bv de la Penzé/ Breizh bocage**

Carte n° 3 sur 8

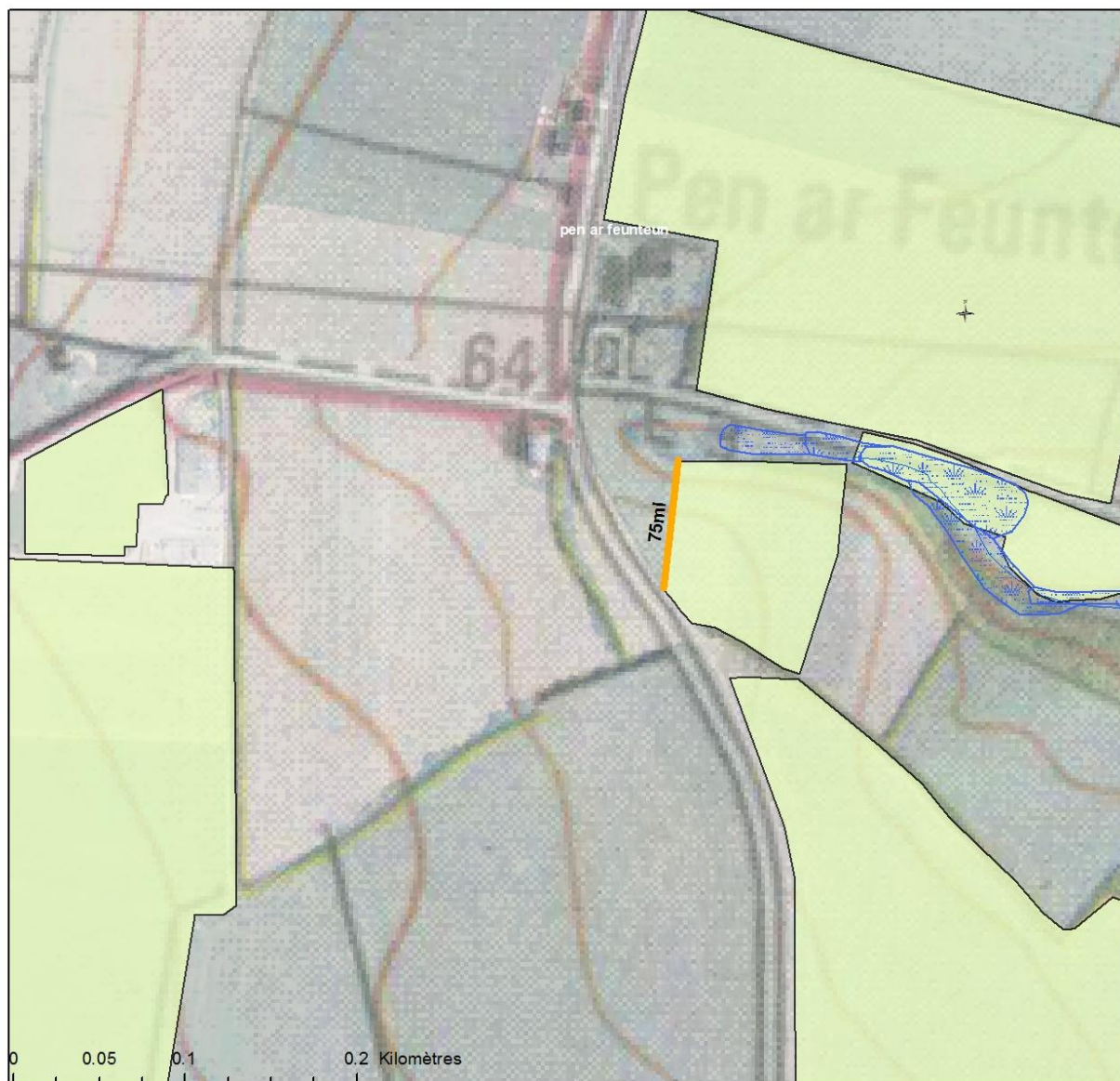


Légende

-  Zones humides
-  Réseau hydrographique
-  Haie arbustive sur talus
-  Autres haies sur talus arborescentes ou Mixte
-  Haie arbustive à plat
-  Autres haies à plat arborescentes ou Mixte
-  Parcelles des exploitants concernés

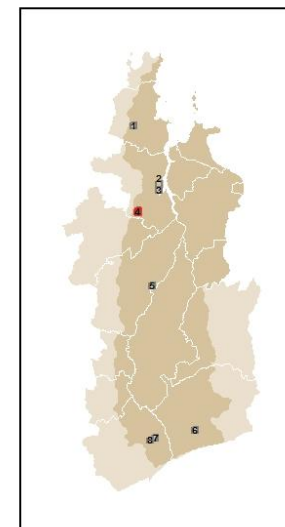


Syndicat Mixte du Haut Léon
Copyright « ©IGN – 2010 »
Mai 2017










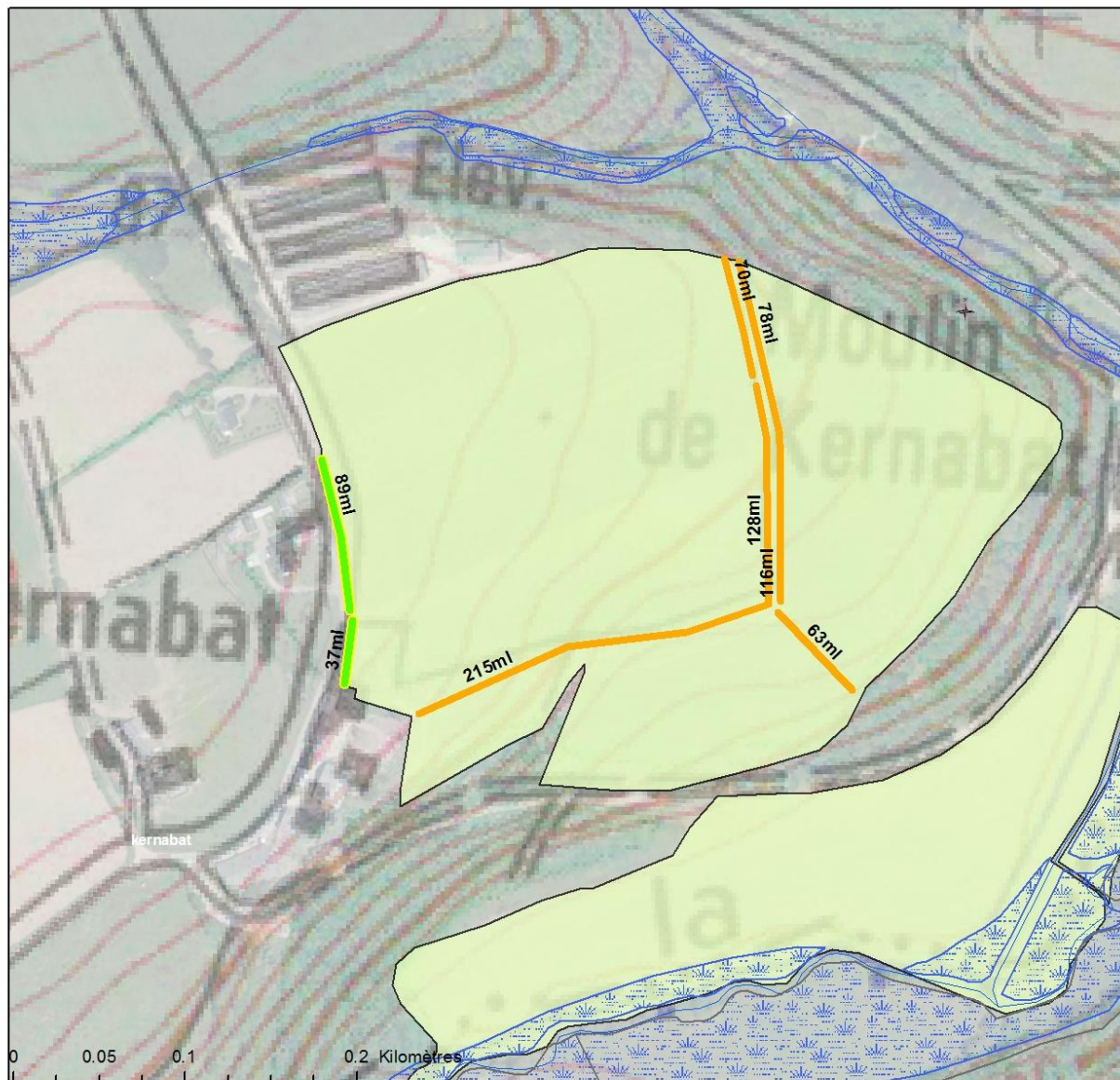
**Localisation des entretiens des haies en 2017
Bv de la Penzé/ Breizh bocage**

Carte n° 4 sur 8



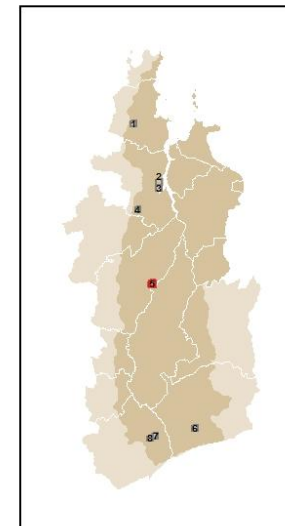
Légende

-  Zones humides
-  Réseau hydrographique
-  Haie arbustive sur talus
-  Autres haies sur talus arborescentes ou Mixte
-  Haie arbustive à plat
-  Autres haies à plat arborescentes ou Mixte
-  Parcelles des exploitants concernés










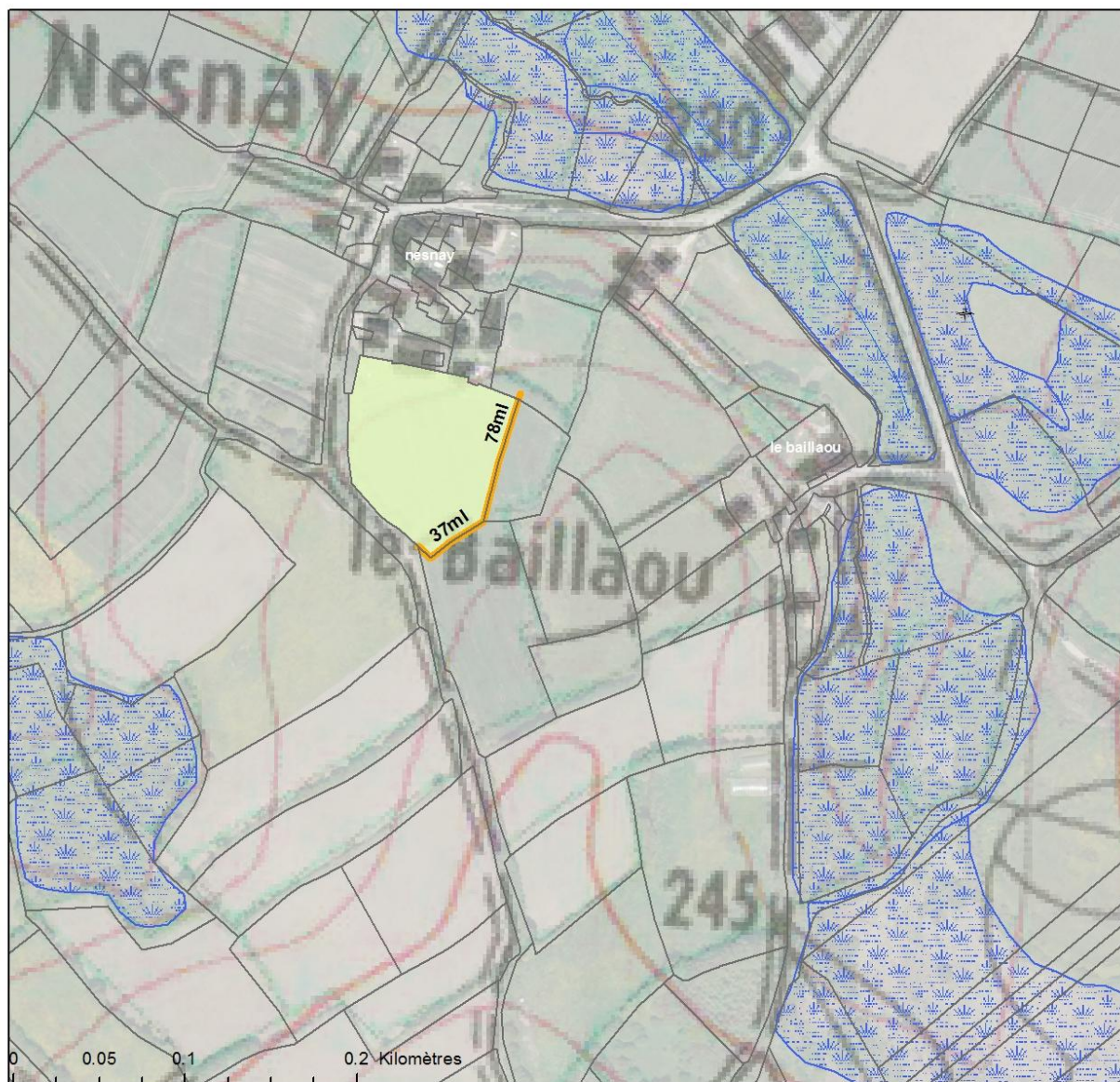
**Localisation des entretiens des haies en 2017
Bv de la Penzé/ Breizh bocage**

Carte n° 5 sur 8



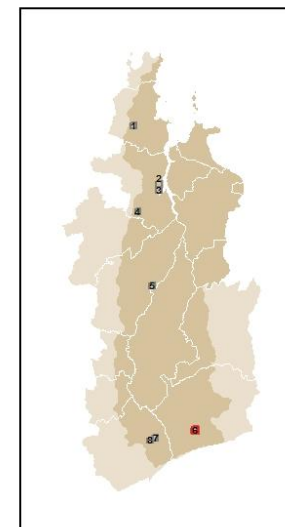
Légende

-  Zones humides
-  Réseau hydrographique
-  Haie arbustive sur talus
-  Autres haies sur talus arborescentes ou Mixte
-  Haie arbustive à plat
-  Autres haies à plat arborescentes ou Mixte
-  Parcelles des exploitants concernés



**Localisation des entretiens des haies en 2017
Bv de la Penzé/ Breizh bocage**

Carte n° 6 sur 8

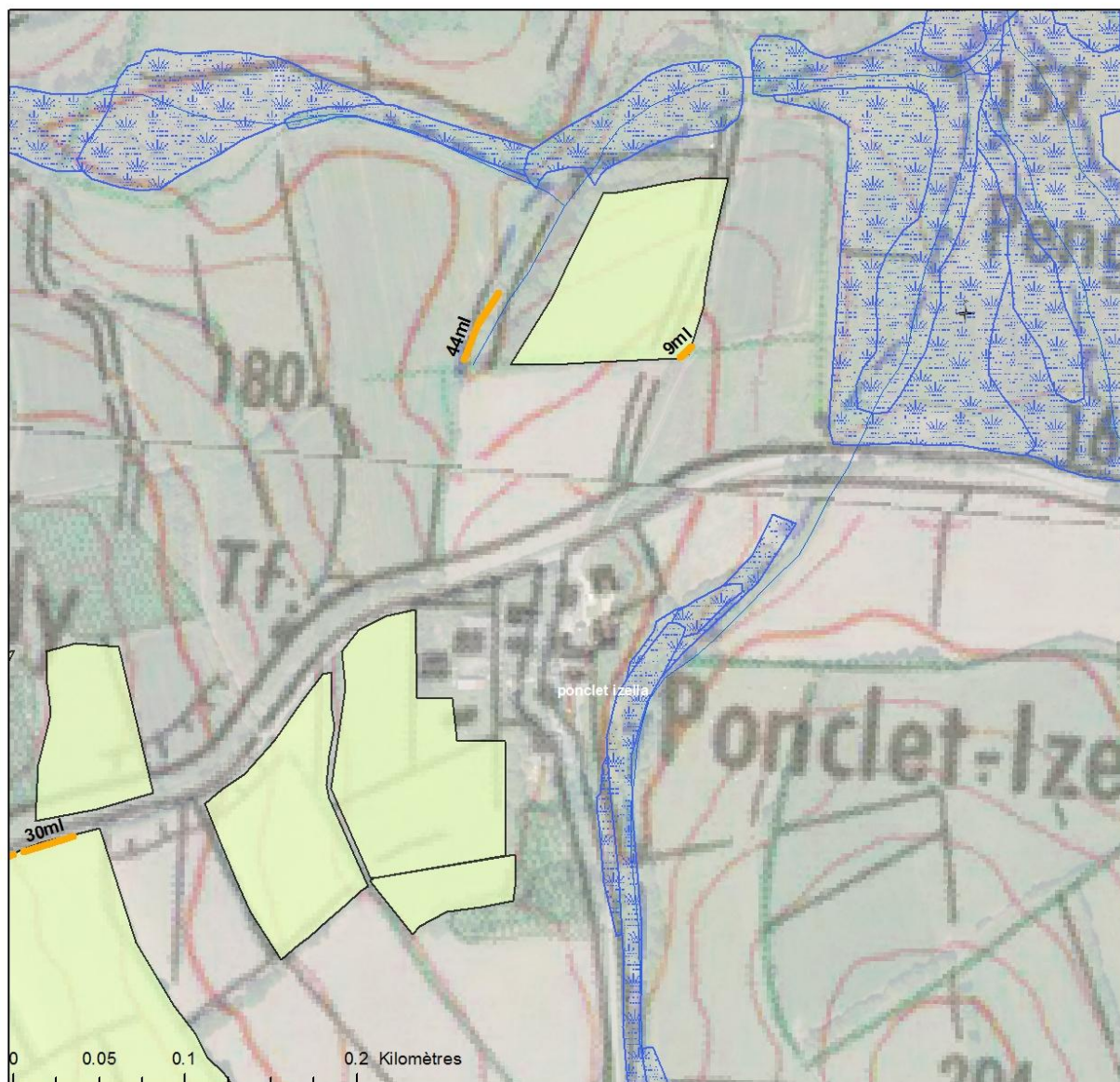


Légende

- Zones humides
- Réseau hydrographique
- Haie arbustive sur talus
- Autres haies sur talus arborescentes ou Mixte
- Haie arbustive à plat
- Autres haies à plat arborescentes ou Mixte
- Parcelles des exploitants concernés

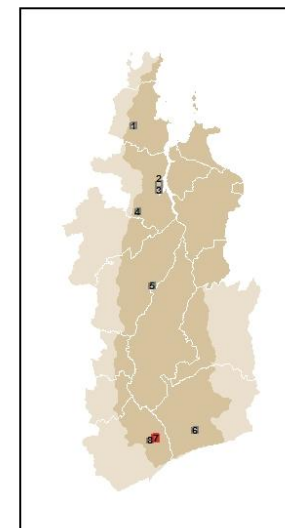


Syndicat Mixte du Haut Léon
Copyright « ©IGN – 2010 »
Mai 2017



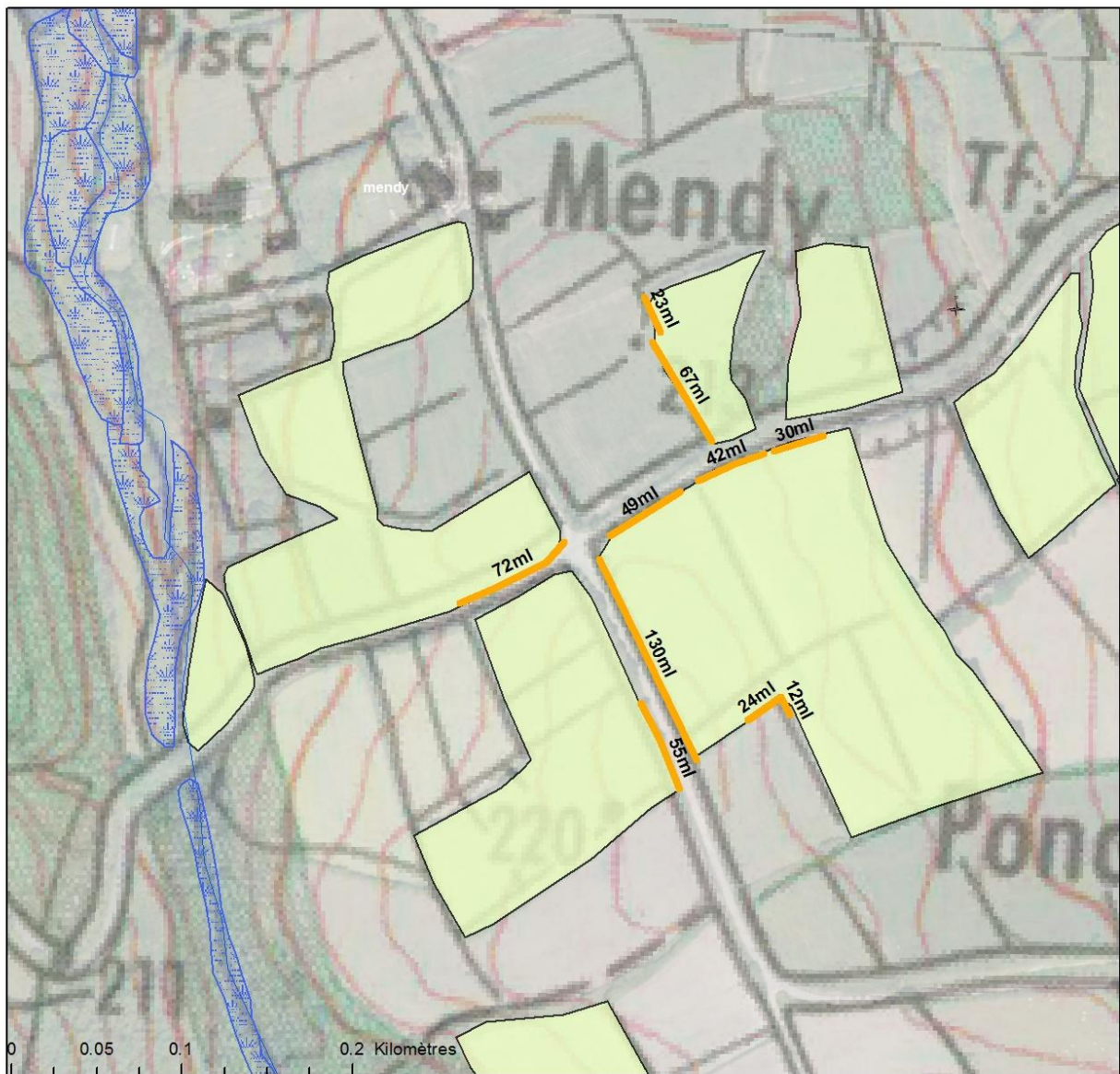
**Localisation des entretiens des haies en 2017
Bv de la Penzé/ Breizh bocage**

Carte n° 7 sur 8



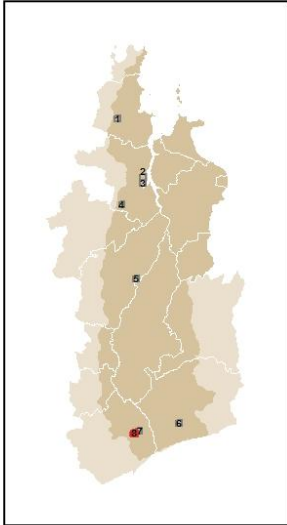
Légende

- Zones humides
- Réseau hydrographique
- Haie arbustive sur talus
- Autres haies sur talus arborescentes ou Mixte
- Haie arbustive à plat
- Autres haies à plat arborescentes ou Mixte
- Parcelles des exploitants concernés



**Localisation des entretiens des haies en 2017
Bv de la Penzé/ Breizh bocage**

Carte n° 8 sur 8



Légende

- Zones humides
- Réseau hydrographique
- Haie arbustive sur talus
- Autres haies sur talus arborescentes ou Mixte
- Haie arbustive à plat
- Autres haies à plat arborescentes ou Mixte
- Parcelles des exploitants concernés

Le Syndicat Mixte du Haut Léon mène des actions visant à reconquérir le bon état écologique des eaux du bassin versant de la Penzé. La reconstitution du maillage bocager est une des solutions pour atteindre cet objectif. Ces travaux sont réalisés dans le cadre du programme Breizh Bocage 2.

1) Objet de la demande :

Dans le cadre du programme Breizh bocage sur le bassin versant de la Penzé, le SMHL Réalisation de l'entretien des plantations réalisées en 2016.

2) Description du travail à réaliser Entretien des plantations (septembre – octobre) :

Le linéaire concerné par cette opération est de 3359 mètre linéaires dont :

- 621 mètres de haies arbustives
- 2738 mètres de haies Mixte ou arborescentes

Ces travaux consistent à :

- Couper la végétation concurrente autour des plants,
- Arracher ou couper la végétation à l'intérieur des protections gibiers et les remettre en place si besoin.

Le prestataire prendra les mesures nécessaires (tube PVC,...) pour protéger les plants lors de l'entretien, notamment en cas d'utilisation de débroussailleuse thermique.

2)/ Délai de réalisation des travaux

Les travaux de plantation devront être réalisés pour le **30 Octobre 2017 au plus tard.**

Le prestataire indiquera sur le bordereau de prix la date possible de démarrage des travaux, ainsi que le nombre de jour de chantier estimé pour chaque projet. La période exacte de démarrage des travaux et l'ordre de réalisation des chantiers seront définis et validés entre le prestataire retenu et le technicien du Syndicat.

L'entretien des plants s'effectuera entre le 15 Septembre et le 30 Octobre 2017. une prise de contact Début septembre permettra de fixer la date de l'entretien des haies avec le prestataire.

3/ Rendu des propositions

Le candidat devra transmettre le bordereau de prix **détaillé** (page 9) et le dossier de consultation paraphé et signé.

Le A.....

Nom de l'entreprise :

Signature et cachet

Bordereau de prix - Travaux de plantation – Breizh Bocage 2

Date travaux : (travaux réalisés le 30/10/2017 maximum)

Descriptif	Nombre (heure, jour, volume...)	Coût unitaire HT (coût HT/heure, jour, nb, volume...)	Coût HT	TVA	Coût TTC	Total TTC
Entretien Septembre- Octobre 2017 (3359 ml)						
Coût total de la prestation TTC						

Nom de l'entreprise : Signature et cachet